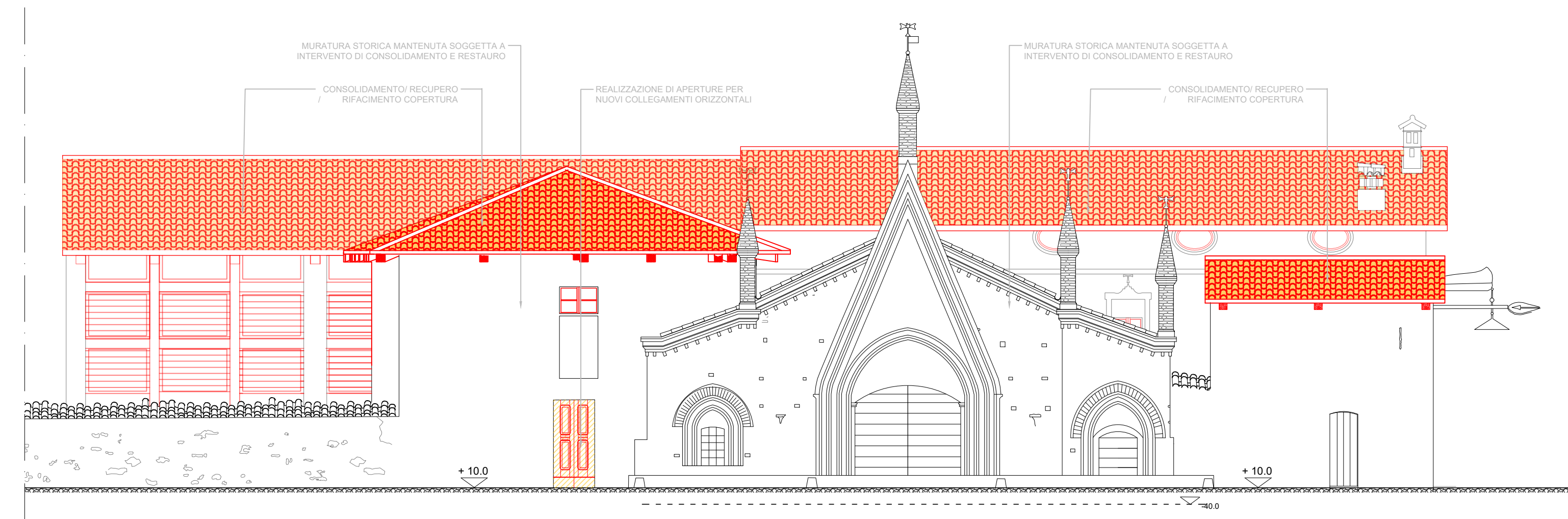
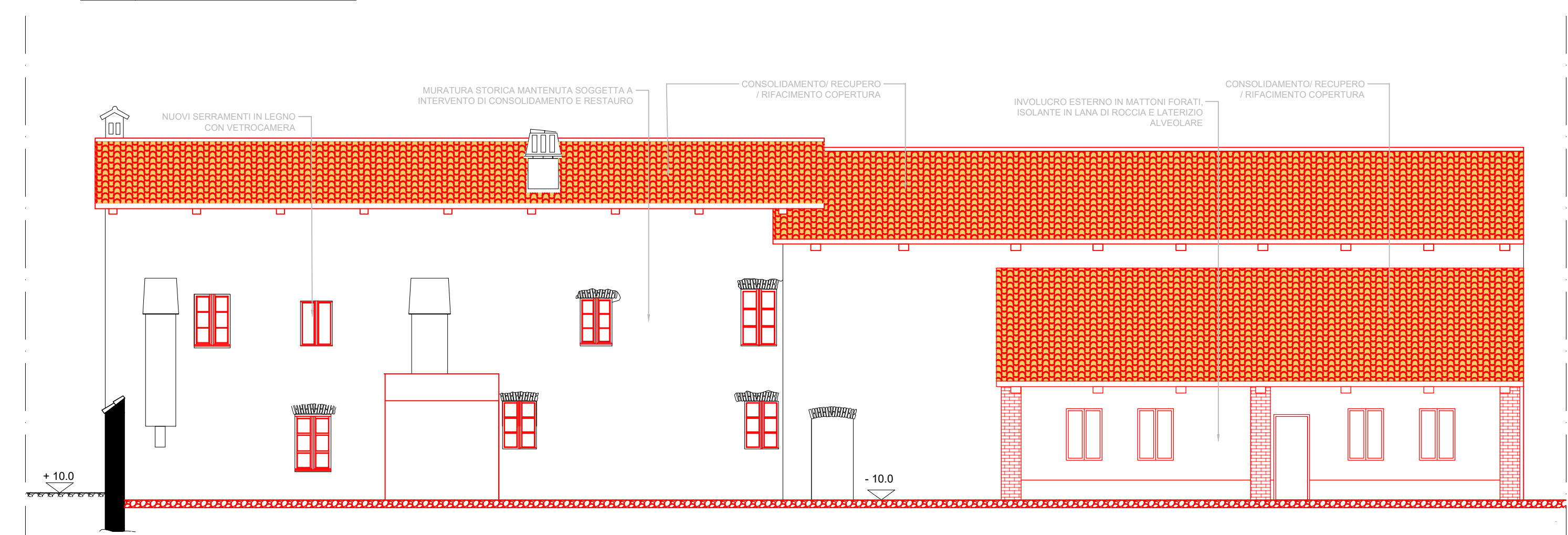


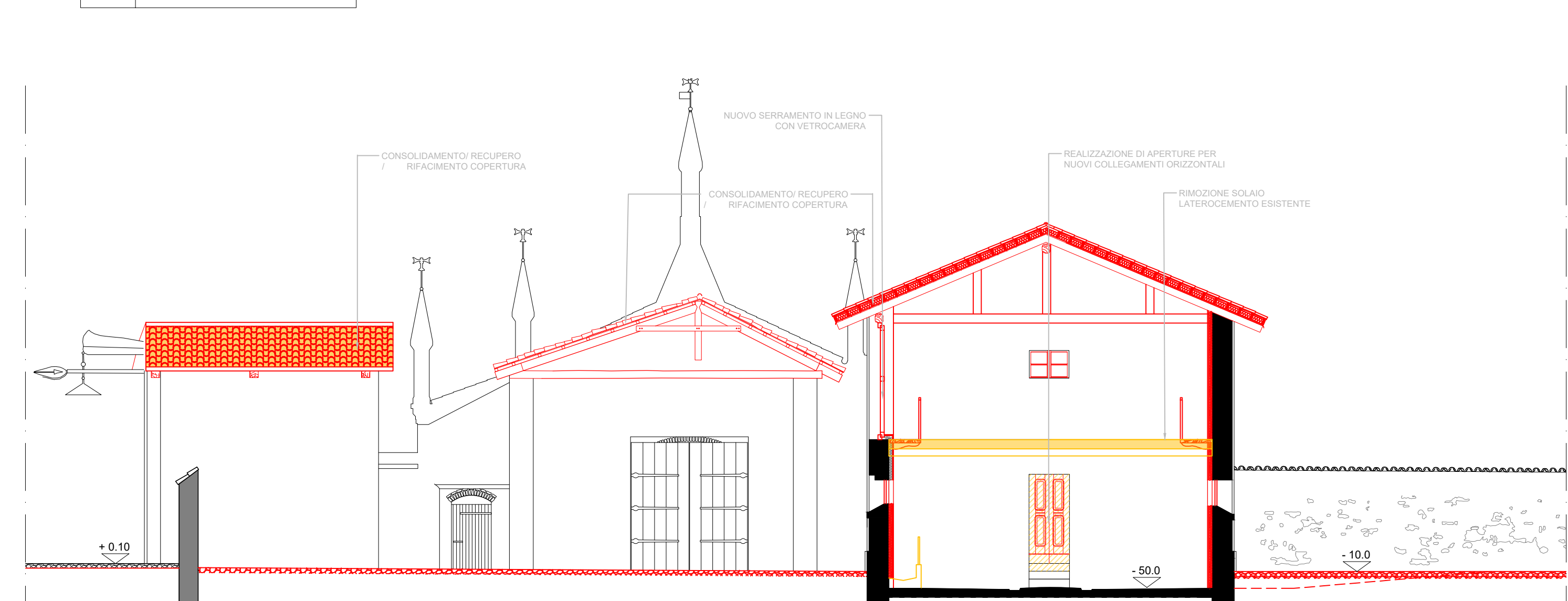
SOVRAPPOSIZIONI, demolizioni e nuove costruzioni - ZONA OSPEDALETTO, PROSPETTI E SEZIONI



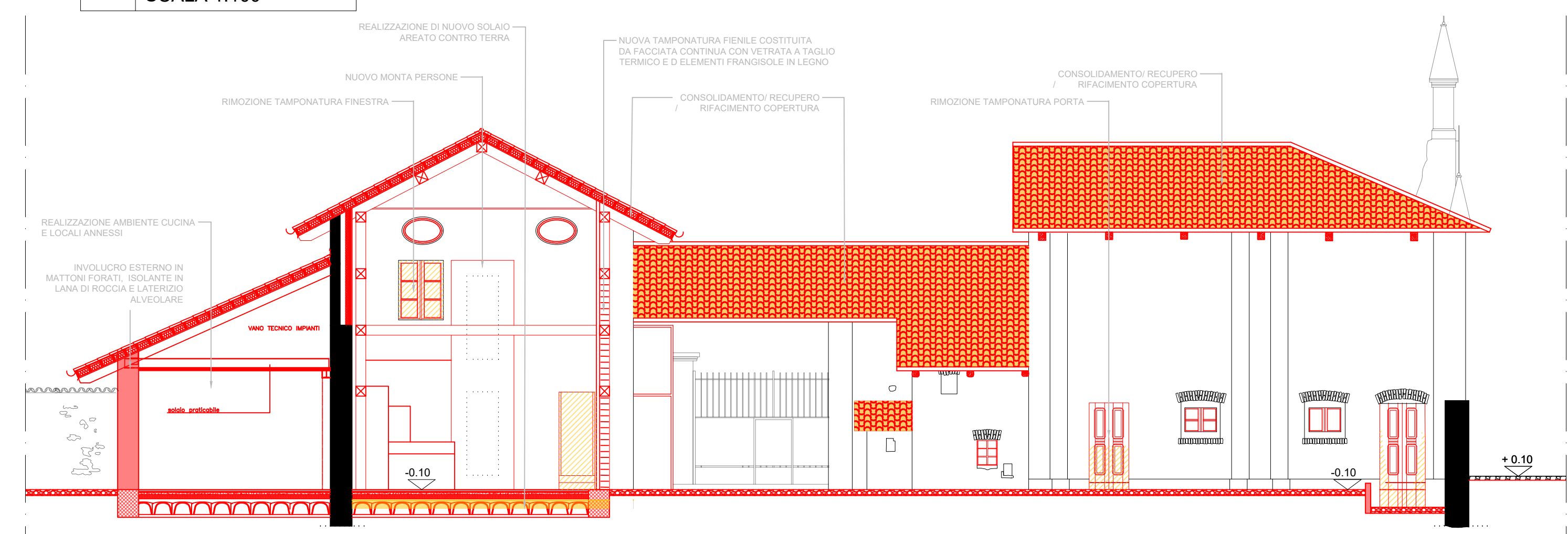
Pr1 Prospetto SUD
SCALA 1:100



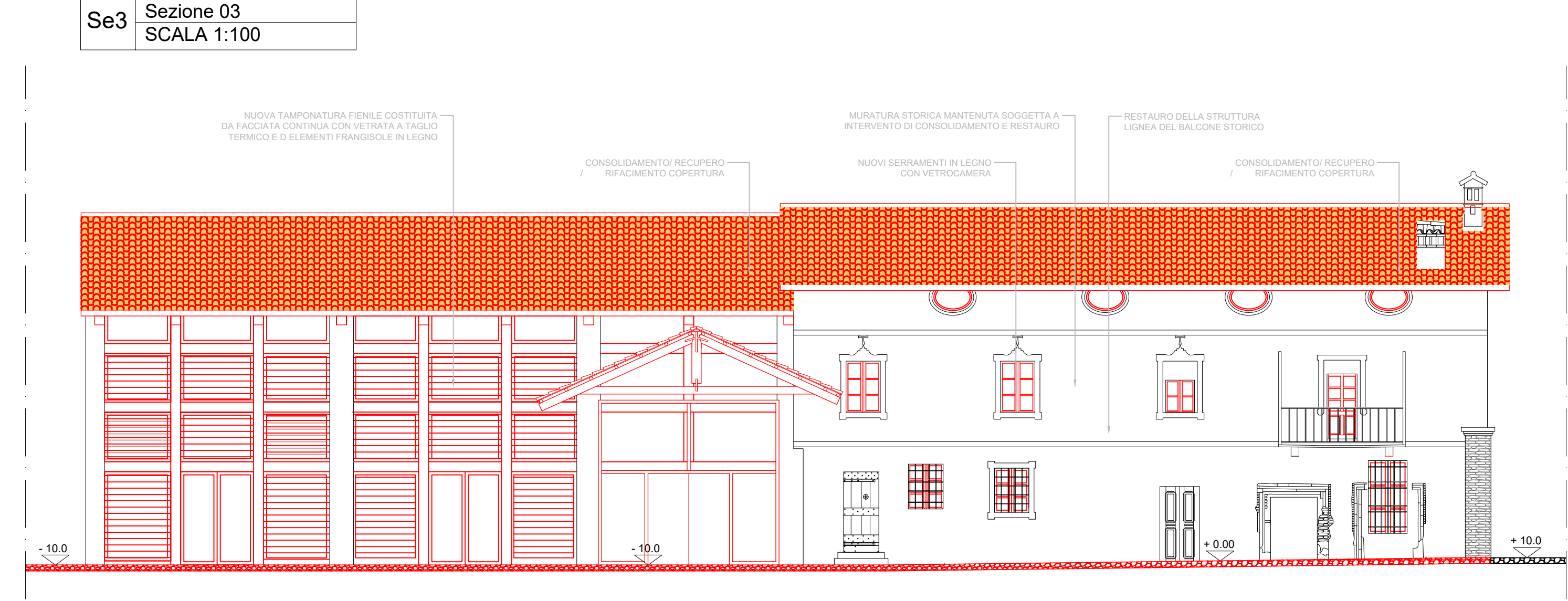
Pr3 Prospetto NORD
SCALA 1:100



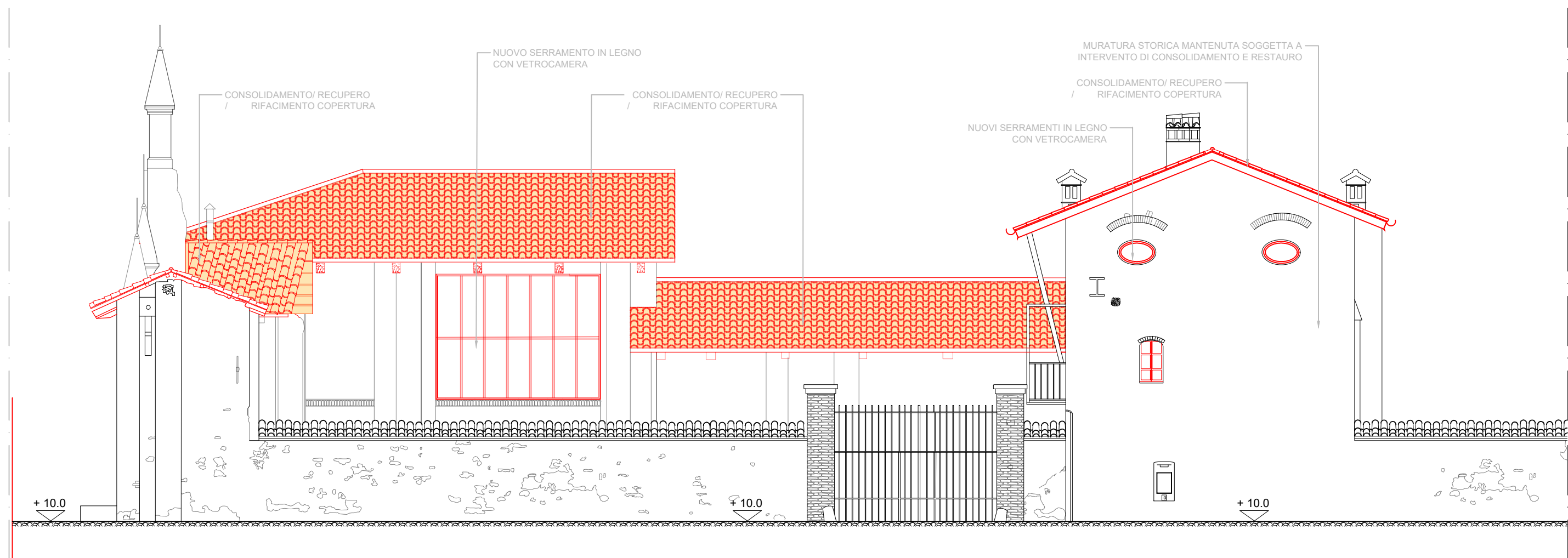
Se1 Sezione 01
SCALA 1:100



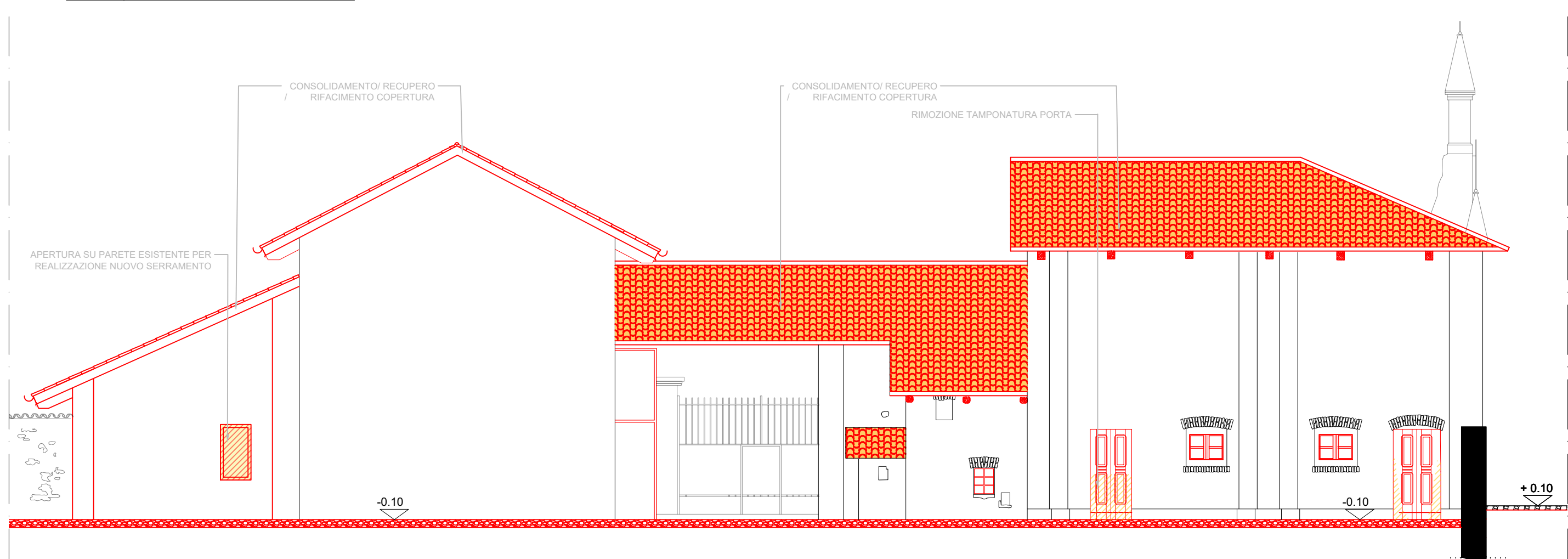
Se3 Sezione 03
SCALA 1:100



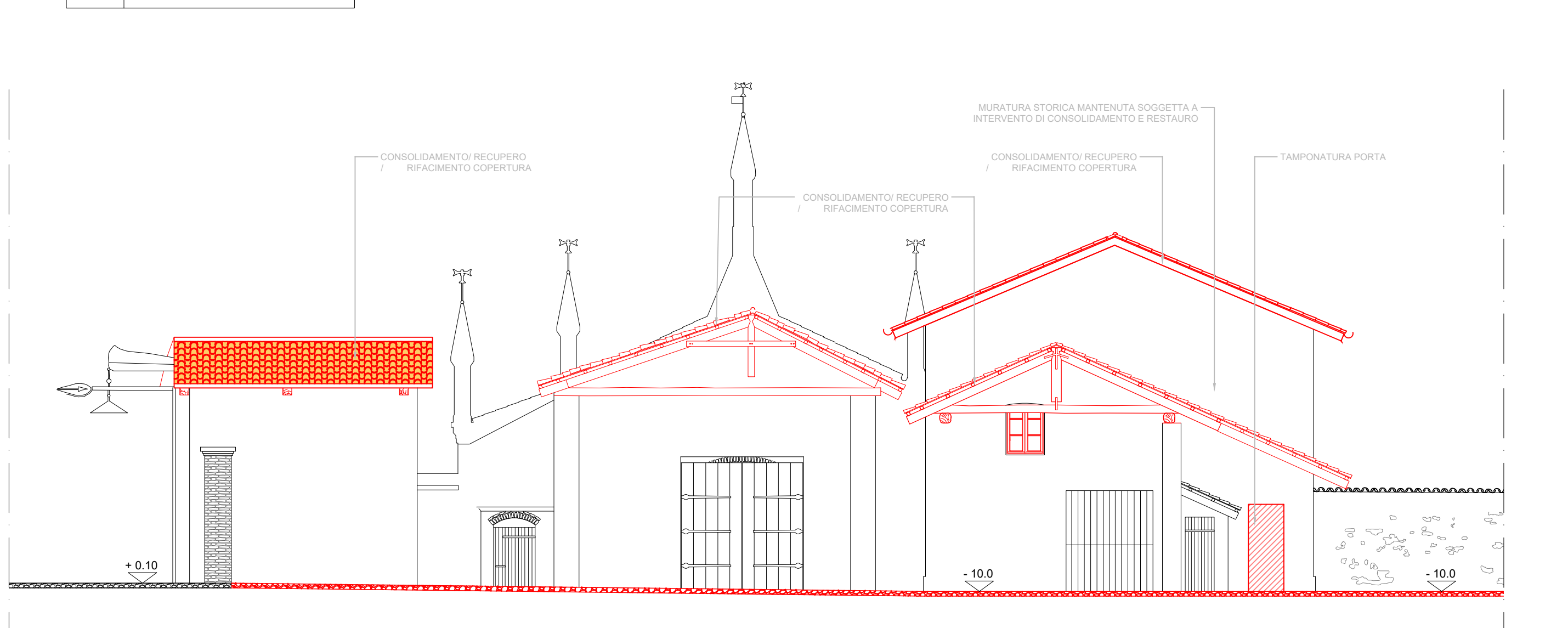
Se6 Sezione 06
SCALA 1:100



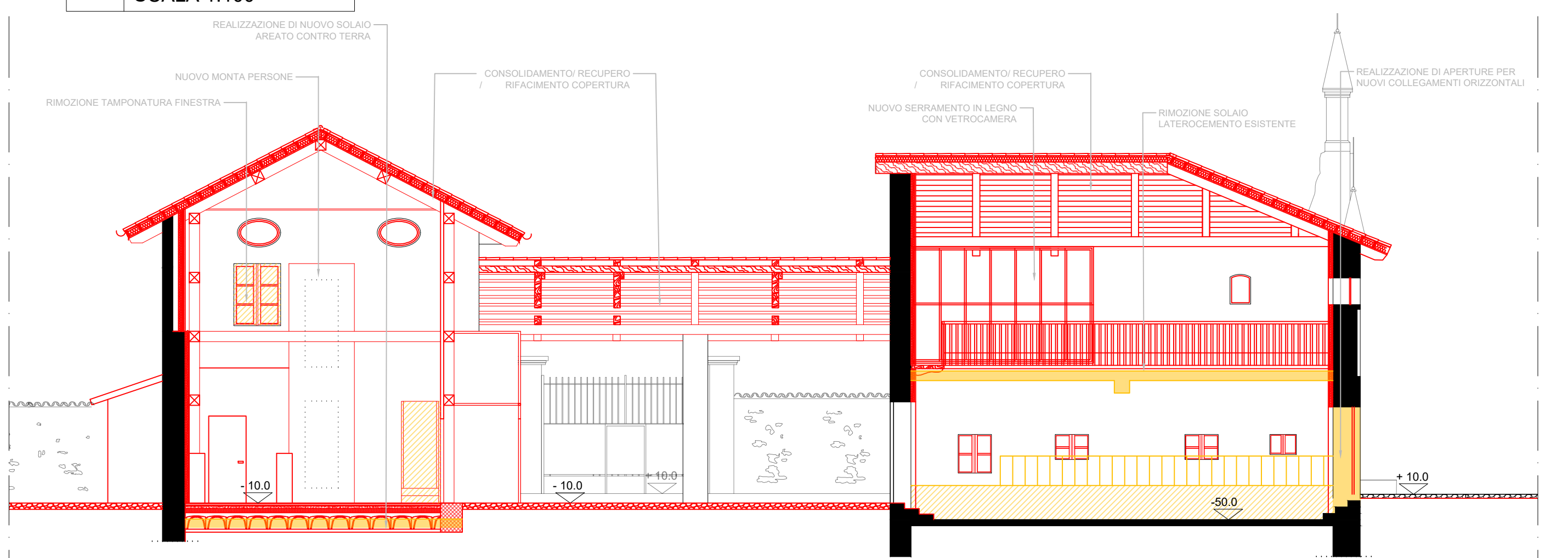
Pr2 Prospetto EST
SCALA 1:100



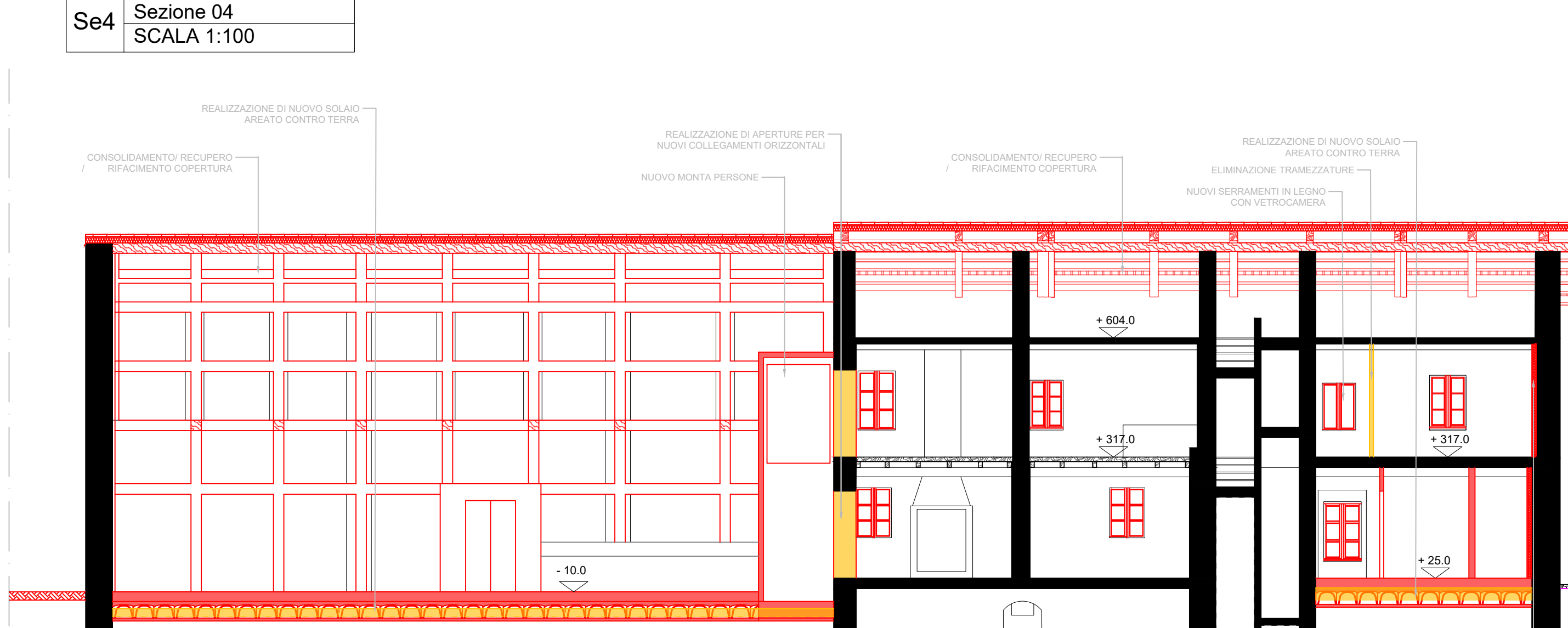
Pr4 Prospetto OVEST
SCALA 1:100



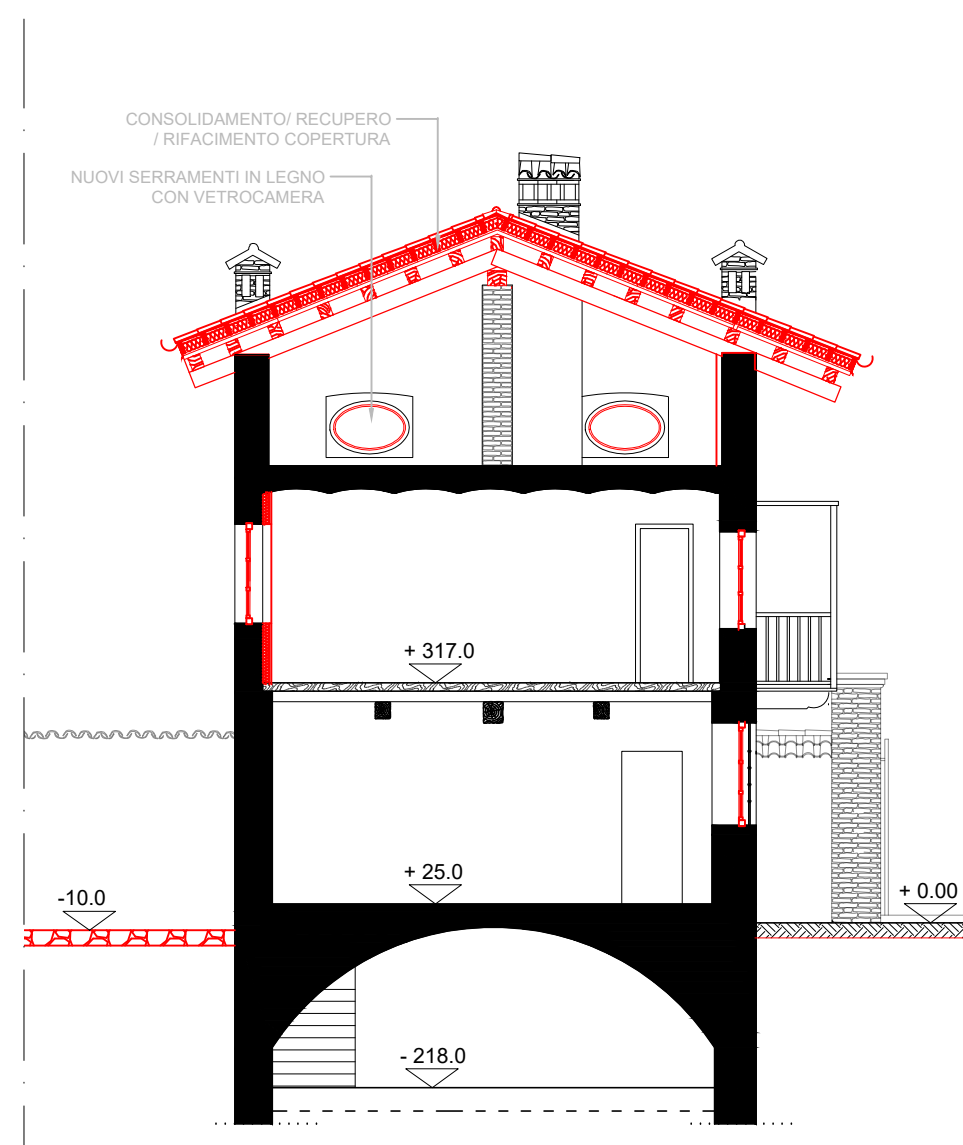
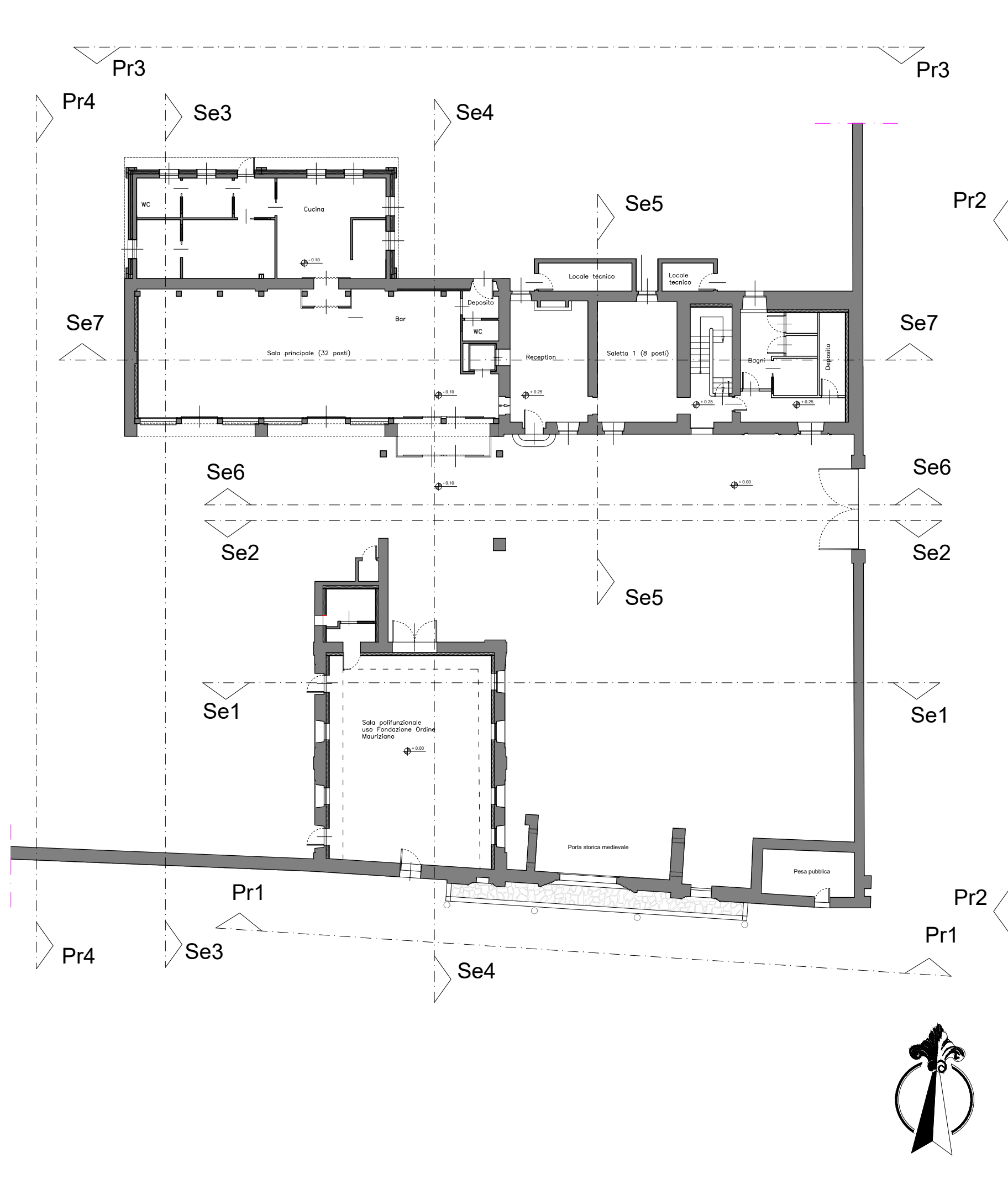
Se2 Sezione 02
SCALA 1:100



Se4 Sezione 04
SCALA 1:100



Se7 Sezione 07
SCALA 1:100



Se5 Sezione 05
SCALA 1:100

FONDAZIONE ORDINE MAURIZIANO
sede legale via Magellano n. 1 - 10128 Torino - pec: fondazione@pec.ordinemauriziano.it
Restauro e Riquilificazione funzionale degli edifici dell'"Ospedaleto"
e di "Cascina Bassa" appartenenti al complesso monumentale di
Sant'Antonio di Ranverso
CIG B259E6E9D4 CUP B88D23000020006
Responsabile Unico del Procedimento Arch. Luigi VALDEMARIN
Progetto di Fattibilità Tecnica ed Economica
Ottobre 2024
capogruppo mandataria studio associato
progettazione architettonica FRATERNALI QUATTROCCOLO architetti
corso C. G. Allamano 40/11c - 10136 - Torino
progettazione architettonica Prof. Ing. Carlo OSTORERO
Ing. Stefano GHEDIN
Ing. Andrea MIRABILE
Arch. Paolo Mauro SUDANO - Arch. Mara IJZZI
progettazione architettonica Studio Ing. Marcello CONCAS e Associati
restauratrice Studio Ing. Marcello CONCAS e Associati
opere del verde Studio Associato VIGETTI MERLO (Dott. Agr. Francesco MERLO)
geologia Studio Associato S.R.G. (Dott. Geol. Michele DE RUVO)
impianti PROECO s.r.l. (Ing. Giuseppe BONFANTE)
sostenibilità ONLECO s.r.l. (Ing. Giuseppe BONFANTE)
giovani professionisti Ing. Simone GRAMAGLIA
Ing. Simona SANTOLIERI
Arch. Danilo IANNETTI
Dott. Mauro CORTELAZZO
consulente archeologia
codice elaborato arch PROG.07 - Sovrapposizioni
titolo elaborato Prospetti e Sezioni OSPEDALETTO
n. / data / revisione 01 / 31.10.2024 / emissione
FSC Fondo per la Riforestazione e la Conservazione COESIONE ITALIA 11-10 REGIONE PIEMONTE